

МИНИСТЕРСТВО
экологии и рационального природопользования
Красноярского края

П Р И К А З

06.03.2019

г. Красноярск

№ 77-366-09

О внесении изменений в приказ министерства природных ресурсов и экологии Красноярского края от 11.08.2015 № 1/653-од «Об определении границ рыбоводных участков во внутренних водах Российской Федерации, за исключением внутренних морских вод Российской Федерации, расположенных на территории Красноярского края, а также во внутренних морских водах Российской Федерации и в территориальном море Российской Федерации, прилегающих к территории муниципальных образований края»

В соответствии с Федеральным законом от 02.07.2013 № 148-ФЗ «Об аквакультуре (рыбоводстве) и о внесении изменений в отдельные законодательные акты Российской Федерации», пунктом 3 постановления Правительства Российской Федерации от 11.11.2014 № 1183 «Об утверждении Правил определения береговых линий (границ водных объектов) и (или) границ частей водных объектов, участков континентального шельфа Российской Федерации и участков исключительной экономической зоны Российской Федерации, признаваемых рыбоводными участками», Положением о министерстве экологии и рационального природопользования Красноярского края, утвержденным постановлением Правительства Красноярского края от 28.11.2017 № 715-п, распоряжением Губернатора Красноярского края от 17.01.2019 № 12-рг, учитывая решение комиссии по определению границ рыбоводных участков на территории Красноярского края (протокол от 20.02.2019 № 12/2019), ПРИКАЗЫВАЮ:

1. Внести в приказ министерства природных ресурсов и экологии Красноярского края от 11.08.2015 № 1/653-од «Об определении границ рыбоводных участков во внутренних водах Российской Федерации, за исключением внутренних морских вод Российской Федерации, расположенных на территории Красноярского края, а также во внутренних морских водах Российской Федерации и в территориальном море Российской Федерации, прилегающих к территории муниципальных образований края» следующее изменение:

приложение «Перечень рыбоводных участков Красноярского края» дополнить строками 19 - 20 согласно приложению.

2. Опубликовать приказ на «Официальном интернет-портале правовой информации Красноярского края» (www.zakon.krskstate.ru).

3. Приказ вступает в силу в день, следующий за днем его официального опубликования.

Заместитель министра

И.В. Варфоломеев

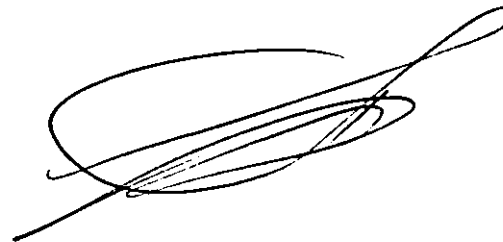


Приложение
к приказу министерства экологии и
рационального природопользования
Красноярского края
от 06.03.2019 № 77-366-09

строка 18 Перечня рыбоводных участков Красноярского края

«	19	р.Енисей	г. Красноярск	4,67	левый берег (ниже железнодорожного моста, район ул. Дубровинского)*: от 1 до 2 - по прямой вглубь реки на расстояние 130 м от 2 до 3 - по прямой вдоль левого берега реки, от 3 до 4 - по прямой до левого берега реки расстояние 130 м от 4 до 1 - по береговой линии левого берега реки * - исключая участки суши	1. 92° 49' 03"	55° 59' 36"	совместное водопользование без забора водных ресурсов
						2. 92° 49' 06"	55° 59' 32"	
						3. 92° 48' 46"	55° 59' 29"	
						4. 92° 48' 44"	55° 59' 33"	
»	20	р.Енисей	г. Красноярск	0,35	правый берег (выше Октябрьского моста, район магазина Окей): от 1 до 2 - по прямой вглубь реки на расстояние 30 м от 2 до 3 - по прямой вдоль левого берега реки (85 м), от 3 до 4 - по прямой до левого берега реки расстояние 45 м от 4 до 1 - по береговой линии правого берега реки	1. 92° 57' 08"	56° 00' 58"	совместное водопользование без забора водных ресурсов
						2. 92° 57' 06"	56° 00' 59"	
						3. 92° 57' 11"	56° 01' 01"	
						4. 92° 57' 12"	56° 00' 59"	

Заместитель министра
экологии и рационального природопользования
Красноярского края



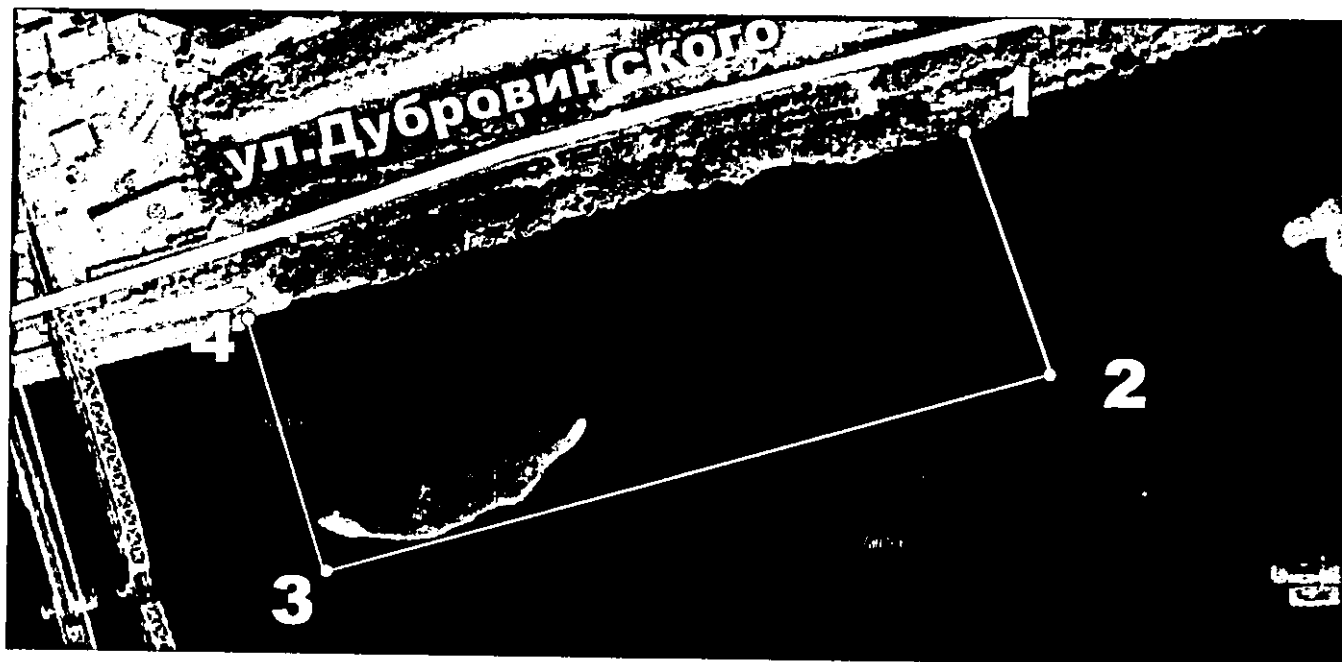
П.Л. Борзых

КАРТА-СХЕМА
рыбоводного участка Красноярского края



левый берег р.Енисей (в границах г.Красноярск, ниже железнодорожного моста, район ул.Дубровинского)

Площадь участка 4,67 га



Реальный масштаб 1: 36000

Описание границ рыбопромыслового участка*:

от 1 до 2 - по прямой вглубь реки на расстояние 130 м

от 2 до 3 - по прямой вдоль левого берега реки,

от 3 до 4 - по прямой до левого берега реки расстояние 130 м

от 4 до 1 - по береговой линии левого берега реки

* - исключая участки суши

КАТАЛОГ КООРДИНАТ
поворотных точек
рыбоводного участка
система координат 1942 года
(Пулково)

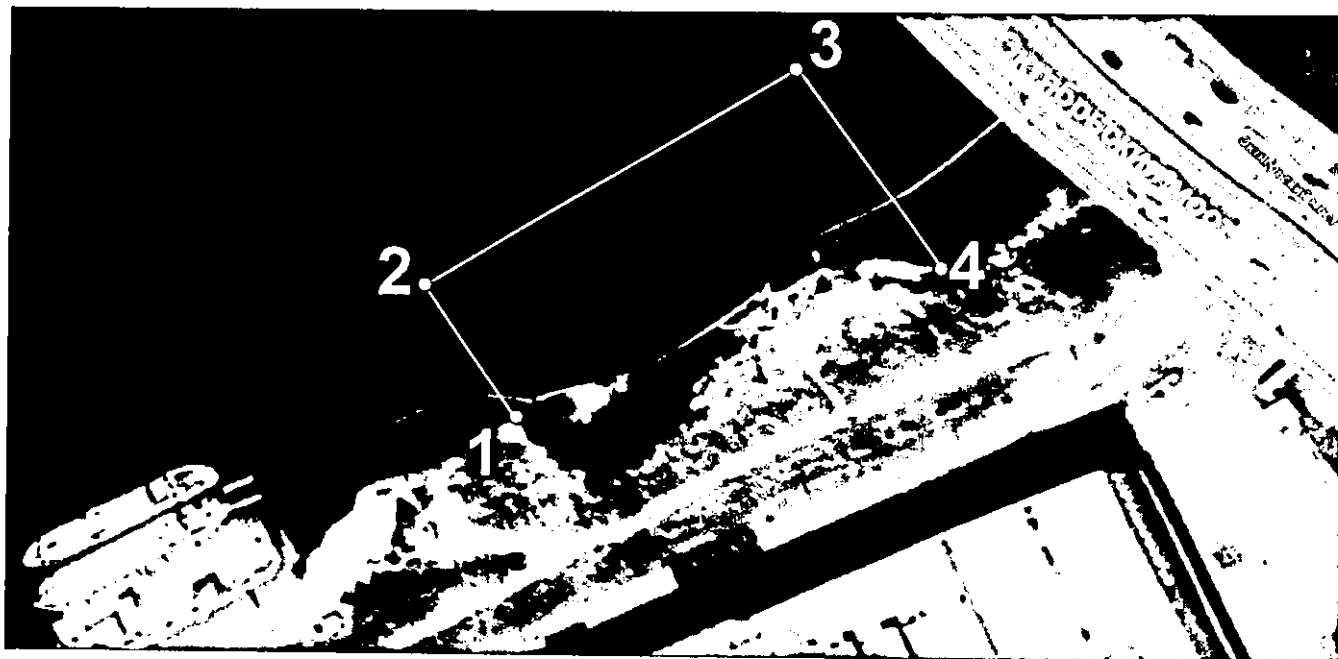
№ Т.	В.Д.	С.Ш.
1	92° 49' 03"	55° 59' 36"
2	92° 49' 06"	55° 59' 32"
3	92° 48' 46"	55° 59' 29"
4	92° 48' 44"	55° 59' 33"



КАРТА-СХЕМА
рыбоводного участка Красноярского края

правый берег р.Енисей (в границах г.Красноярск, район магазина Окей)

Площадь участка 0,35 га



Реальный масштаб 1: 1500

Описание границ рыбопромыслового участка:

- от 1 до 2 - по прямой вглубь реки на расстояние 30 м
- от 2 до 3 - по прямой вдоль левого берега реки (85 м),
- от 3 до 4 - по прямой до левого берега реки расстояние 45 м
- от 4 до 1 – по береговой линии правого берега реки

КАТАЛОГ КООРДИНАТ
поворотных точек
рыбоводного участка
система координат 1942 года
(Пулково)

№ Т.	В.Д.	С.Ш.
1	92° 57' 08"	56° 00' 58"
2	92° 57' 06"	56° 00' 59"
3	92° 57' 11"	56° 01' 01"
4	92° 57' 12"	56° 00' 59"